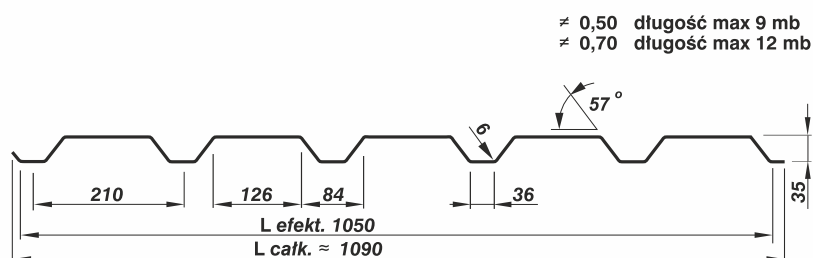
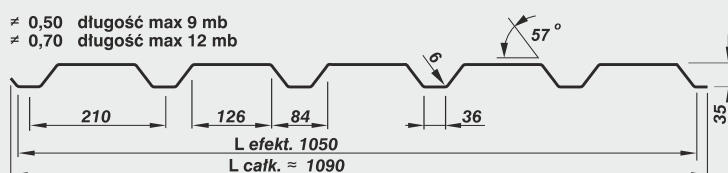


CE PN – EN 14782



wysokość profilu:	35 mm
szerokość wsadu:	1250 mm
szerokość użytkowa:	1050 mm
szerokość całkowita:	1090 mm
materiał:	S 250 GD / S280 GD / DX 51D
max. zalecana długość arkusza:	0,5mm - 9 mb / 0,7mm - 12 mb
min. długość arkusza:	0,5 mb
grubość:	0,5/1,0 mm
powłoka:	poliester połysk/mat, poliuretan, ocynk, aluzynk, purex
perforacja:	tak
akcesoria:	wkręty, uszczelki, włóknina antykondensacyjna
zastosowanie:	elewacja, ogrodzenia, bramy garażowe, itp

≠ 0,50 długość max 9 mb
≠ 0,70 długość max 12 mb

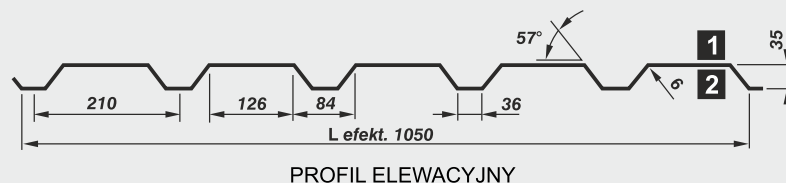


POWŁOKA:

poliester połysk – gr. 25 µm
poliester matowy – gr. 35 µm
poliuretan – gr. 50 µm
HPS200® – gr. 200 µm
ocynk – gr. 200 lub 275 g/m²
aluzynk – gr. 150 lub 185 g/m²

kolorystyka: karta kolorów producenta
szerokość wsadu: 1250 mm
szerokość użytkowa: 1050 mm
grubość: od 0,5 do 0,8 mm
dodatki, akcesoria: wkręty, taśmy uszczelniające, świetliki, perforacja, włóknina antykondensacyjna
mmaterial: S 280 GD + Z200 lub 275 wg PN-EN 10169
DX 51D + Z200 lub 275 wg PN-EN 10169
DX 51D + AZ150 lub 185 wg PE-EN 10346
POLSKA NORMA: PN-EN 14782

POZYTYW

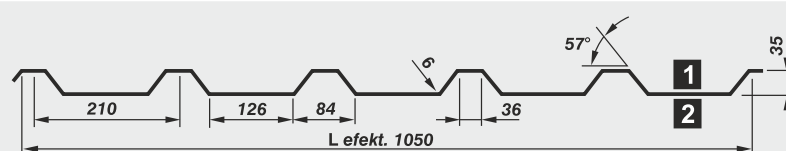


PROFIL ELEWACYJNY

Profile elewacyjne uzyskuje się, gdy strona:

- 1** pokryta jest powłoką dekoracyjną,
- 2** powłoką ochronną (lakier podkładowy)

NEGATYW



PROFIL DACHOWY

Profile dachowe uzyskuje się, gdy strona:

- 1** pokryta jest powłoką dekoracyjną,
- 2** powłoką ochronną (lakier podkładowy)

Objaśnienia do tabel

Wiersz 1. Obciążenia graniczne z uwagi na nośność
Wiersz 2. Obciążenia graniczne dla strzałki ugięcia $f=L/150$
Wiersz 3. Obciążenia graniczne dla strzałki ugięcia $f=L/200$
Wiersz 4. Obciążenia graniczne dla strzałki ugięcia $f=L/300$
Nie uwzględniono ciężaru własnego blachy.

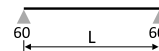
UWAGI:

1. Wartości z wiersza 1. należy porównywać z obciążeniami obliczeniowymi, wyznaczonymi przy zastosowaniu współczynników obciążenia wg. norm krajowych.
2. Wartości z wierszy 2,3 i 4 należy porównywać z obciążeniami charakterystycznymi.



BELKA JEDNOPRZĘŚŁOWA

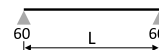
POZYTYW



Gru- bość	Jx [cm ⁴]	Masa (kN/m ²)	Przy- padek	Dopuszczalne obciążenia ciągłe równomiernie rozłożone w kN/m ² przy rozpiętości L(m)														
				1.00	1.25	1.50	1.75	2.00	2.25	2.50	2.75	3.00	3.25	3.50	3.75	4.00	4.25	4.50
0.50	min/max 6.56 7.80	0,044	SGN	5.68	4.18	2.91	2.14	1.64	1.30	1.05	0.87	0.73	0.62	0.54	0.47	0.41	0.36	0.33
			L/150	5.68	3.55	2.10	1.35	0.92	0.65	0.48	0.36	0.28	0.22	0.18	0.15	0.12	0.10	0.09
			L/200	5.15	2.75	1.63	1.04	0.71	0.50	0.37	0.28	0.22	0.17	0.14	0.11	0.09	0.08	0.07
			L/300	3.60	1.91	1.13	0.72	0.49	0.35	0.26	0.19	0.15	0.12	0.10	0.08	0.06	0.05	0.05
0.63	9.11 11.18	0,056	SGN	8.95	6.12	4.26	3.14	2.40	1.90	1.54	1.27	1.07	0.91	0.79	0.69	0.60	0.53	0.48
			L/150	8.95	4.87	2.88	1.85	1.26	0.90	0.67	0.51	0.40	0.31	0.25	0.21	0.17	0.14	0.12
			L/200	7.13	3.78	2.24	1.44	0.98	0.70	0.52	0.39	0.31	0.24	0.20	0.16	0.13	0.11	0.09
			L/300	4.98	2.65	1.57	1.01	0.69	0.49	0.36	0.27	0.21	0.17	0.13	0.11	0.09	0.08	0.06
0.70	10.56 13.03	0,062	SGN	11.00	7.31	5.09	3.74	2.87	2.27	1.84	1.52	1.28	1.09	0.94	0.82	0.72	0.64	0.57
			L/150	10.55	5.63	3.36	2.17	1.48	1.06	0.78	0.59	0.46	0.37	0.30	0.24	0.20	0.17	0.14
			L/200	8.28	4.41	2.63	1.69	1.15	0.82	0.61	0.46	0.36	0.28	0.23	0.19	0.15	0.13	0.11
			L/300	5.87	3.11	1.84	1.18	0.80	0.57	0.42	0.32	0.25	0.20	0.16	0.13	0.11	0.09	0.08
0.88	19.36 20.43	0,077	SGN	16.23	10.41	7.23	5.32	4.07	3.22	2.61	2.15	1.81	1.54	1.33	1.16	1.02	0.90	0.81
			L/150	14.66	7.85	4.68	3.02	2.06	1.47	1.09	0.83	0.64	0.51	0.41	0.34	0.28	0.23	0.20
			L/200	11.57	6.15	3.66	2.35	1.60	1.14	0.84	0.64	0.50	0.39	0.32	0.26	0.21	0.18	0.15
			L/300	8.17	4.32	2.56	1.64	1.11	0.79	0.58	0.44	0.34	0.27	0.22	0.18	0.15	0.12	0.10
1.00	22.80 23.22	0,088	SGN	19.13	12.26	8.52	6.26	4.80	3.79	3.07	2.54	2.13	1.82	1.57	1.37	1.20	1.06	0.95
			L/150	17.59	9.41	5.61	3.62	2.47	1.76	1.30	0.99	0.77	0.61	0.49	0.40	0.33	0.28	0.24
			L/200	13.87	7.37	4.38	2.81	1.92	1.36	1.00	0.76	0.59	0.47	0.38	0.31	0.26	0.21	0.18
			L/300	9.79	5.17	3.06	1.96	1.33	0.94	0.69	0.52	0.41	0.32	0.26	0.21	0.17	0.15	0.12

BELKA DWUPRZĘŚŁOWA

POZYTYW

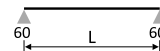


Gru- bość	Jx [cm4]	Masa (kN/m²)	Przy- padek	Dopuszczalne obciążenia ciągłe równomiernie rozłożone w kN/m² przy rozpiętości L(m)														
				1.00	1.25	1.50	1.75	2.00	2.25	2.50	2.75	3.00	3.25	3.50	3.75	4.00	4.25	4.50
0.50	min/max 6.56 7.80	0,044	SGN	4.73	3.34	2.49	1.93	1.54	1.26	1.05	0.89	0.76	0.66	0.58	0.50	0.44	0.39	0.35
			L/150	4.73	3.34	2.49	1.93	1.54	1.26	1.05	0.87	0.69	0.55	0.44	0.36	0.30	0.25	0.22
			L/200	4.73	3.34	2.49	1.93	1.54	1.20	0.90	0.68	0.53	0.43	0.35	0.28	0.24	0.20	0.17
			L/300	4.73	3.34	2.49	1.72	1.18	0.85	0.63	0.48	0.38	0.30	0.24	0.20	0.17	0.14	0.12
0.63	9.11 11.18	0,056	SGN	7.07	4.97	3.70	2.86	2.28	1.86	1.55	1.33	1.14	0.99	0.79	0.86	0.76	0.67	0.60
			L/150	7.07	4.97	3.70	2.86	2.28	1.86	1.43	1.13	0.90	0.73	0.25	0.60	0.50	0.42	0.36
			L/200	7.07	4.97	3.70	2.86	2.28	1.69	1.13	0.88	0.70	0.57	0.20	0.47	0.39	0.33	0.28
			L/300	7.07	4.97	3.68	2.42	1.67	1.20	0.79	0.62	0.49	0.40	0.13	0.33	0.277	0.23	0.19
0.70	10.05 12.78	0,062	SGN	8.44	5.92	4.40	3.40	2.71	2.21	1.84	1.55	1.33	1.14	0.99	0.86	0.76	0.67	0.60
			L/150	8.44	5.92	4.40	3.40	2.71	2.21	1.84	1.43	1.13	0.90	0.73	0.60	0.50	0.42	0.36
			L/200	8.44	5.92	4.40	3.40	2.71	1.98	1.48	1.13	0.88	0.70	0.57	0.47	0.39	0.33	0.28
			L/300	8.44	5.92	4.31	2.84	1.95	1.40	1.04	0.79	0.62	0.49	0.40	0.33	0.27	0.23	0.19
0.88	19.36 20.43	0,077	SGN	12.33	8.62	6.38	4.92	3.91	3.19	2.65	2.24	1.90	1.62	1.40	1.22	1.07	0.95	0.85
			L/150	12.33	8.62	6.38	4.92	3.91	3.19	2.61	2.01	1.57	1.25	1.01	0.83	0.69	0.58	0.49
			L/200	12.33	8.62	6.38	4.92	3.82	2.77	2.06	1.57	1.23	0.97	0.79	0.64	0.53	0.45	0.38
			L/300	12.33	8.62	6.05	3.96	2.72	1.95	1.44	1.10	0.85	0.68	0.55	0.45	0.37	0.31	0.26
1.00	22.80 23.22	0,088	SGN	15.19	10.60	7.84	6.03	4.79	3.90	3.24	2.77	2.35	2.01	1.73	1.51	1.33	1.15	1.03
			L/150	15.19	10.60	7.84	6.03	4.79	3.90	3.14	2.41	1.88	1.50	1.21	0.99	0.82	0.69	0.59
			L/200	15.19	10.60	7.84	6.03	4.59	3.32	2.46	1.88	1.46	1.16	0.94	0.77	0.64	0.53	0.45
			L/300	15.19	10.60	7.27	4.75	3.26	2.33	1.72	1.31	1.02	0.80	0.65	0.53	0.44	0.37	0.31



BELKA TRÓJPRZĘSŁOWA

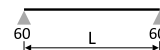
POZYTYW



Gru- bość	Jx [cm ⁴]	Masa (kN/m ²)	Przy- padek	Dopuszczalne obciążenia ciągłe równomiernie rozłożone w kN/m ² przy rozpiętości L(m)														
				1.00	1.25	1.50	1.75	2.00	2.25	2.50	2.75	3.00	3.25	3.50	3.75	4.00	4.25	4.50
0.50	min/max 6.56 7.80	0,044	SGN	5.65	4.01	3.00	2.33	1.87	1.53	1.28	1.08	0.93	0.81	0.71	0.63	0.55	0.49	0.44
			L/150	5.65	4.01	3.00	2.33	1.70	1.21	0.90	0.69	0.53	0.42	0.34	0.28	0.23	0.20	0.17
			L/200	5.65	4.01	2.95	1.92	1.32	0.94	0.70	0.53	0.41	0.33	0.27	0.22	0.18	0.15	0.13
			L/300	5.65	3.31	1.97	1.28	0.88	0.63	0.46	0.35	0.28	0.22	0.18	0.15	0.12	0.10	0.09
0.63	9.00 10.96	0,056	SGN	8.46	5.98	4.46	3.47	2.77	2.27	1.89	1.60	1.37	1.19	1.04	0.91	0.80	0.71	0.64
			L/150	8.46	5.98	4.46	3.38	2.33	1.68	1.25	0.95	0.75	0.60	0.48	0.40	0.33	0.28	0.23
			L/200	8.46	5.98	4.09	2.65	1.83	1.31	0.98	0.75	0.58	0.46	0.37	0.31	0.25	0.21	0.18
			L/300	8.46	4.49	2.73	1.77	1.22	0.87	0.65	0.50	0.39	0.31	0.25	0.20	0.17	0.14	0.12
0.70	10.05 12.78	0,062	SGN	10.10	7.13	5.31	4.12	3.29	2.69	2.24	1.90	1.63	1.41	1.23	1.08	0.95	0.84	0.75
			L/150	10.10	7.13	5.31	3.92	2.73	1.96	1.46	1.12	0.87	0.70	0.56	0.46	0.38	0.32	0.27
			L/200	10.10	7.13	4.76	3.10	2.14	1.54	1.14	0.87	0.68	0.54	0.44	0.36	0.30	0.25	0.21
			L/300	9.86	5.17	3.17	2.07	1.43	1.02	0.76	0.58	0.45	0.36	0.29	0.24	0.20	0.17	0.14
0.88	19.36 20.43	0,077	SGN	14.79	10.40	7.73	5.98	4.76	3.89	3.24	2.74	2.34	2.03	1.75	1.52	1.34	1.19	1.06
			L/150	14.79	10.40	7.73	5.51	3.83	2.75	2.05	1.56	1.22	0.97	0.78	0.64	0.53	0.45	0.38
			L/200	14.79	10.40	6.68	4.35	2.99	2.15	1.59	1.21	0.95	0.75	0.61	0.50	0.41	0.34	0.29
			L/300	13.69	7.14	4.46	2.90	2.00	1.43	1.06	0.81	0.63	0.50	0.40	0.33	0.27	0.23	0.19
1.00	22.80 23.22	0,088	SGN	18.24	12.79	9.49	7.33	5.84	4.76	3.96	3.35	2.91	2.51	2.17	1.89	1.66	1.48	1.28
			L/150	18.24	12.79	9.49	6.70	4.61	3.31	2.46	1.88	1.46	1.16	0.94	0.77	0.64	0.53	0.45
			L/200	18.24	12.79	8.06	5.24	3.60	2.58	1.91	1.45	1.13	0.90	0.72	0.59	0.49	0.41	0.35
			L/300	16.66	8.82	5.37	3.50	2.40	1.72	1.27	0.97	0.75	0.60	0.48	0.39	0.33	0.27	0.23

BELKA JEDNOPRZĘSŁOWA

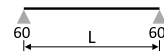
NEGATYW



Gru- bość	Jx [cm ⁴]	Masa (kN/m ²)	Przy- padek	Dopuszczalne obciążenia ciągłe równomiernie rozłożone w kN/m ² przy rozpiętości L(m)														
				1.00	1.25	1.50	1.75	2.00	2.25	2.50	2.75	3.00	3.25	3.50	3.75	4.00	4.25	4.50
0.50	min/max 9.29 10.82	0,044	SGN	5.68	4.49	3.12	2.29	1.75	1.39	1.12	0.93	0.78	0.66	0.57	0.50	0.44	0.39	0.35
			L/150	5.68	4.49	2.89	1.88	1.28	0.91	0.67	0.51	0.39	0.31	0.25	0.21	0.17	0.14	0.12
			L/200	5.68	3.84	2.27	1.45	0.99	0.70	0.52	0.39	0.30	0.24	0.19	0.16	0.13	0.11	0.09
			L/300	4.98	2.67	1.57	1.01	0.68	0.48	0.35	0.27	0.21	0.16	0.13	0.11	0.09	0.07	0.06
0.63	12.75 14.51	0,056	SGN	8.95	6.53	4.54	3.34	2.55	2.02	1.64	1.35	1.14	0.97	0.83	0.73	0.64	0.57	0.50
			L/150	8.95	6.53	3.98	2.55	1.73	1.23	0.91	0.69	0.53	0.42	0.34	0.28	0.23	0.19	0.16
			L/200	8.95	5.22	3.08	1.97	1.34	0.95	0.70	0.53	0.41	0.32	0.26	0.21	0.18	0.15	0.12
			L/300	6.84	3.62	2.13	1.36	0.92	0.65	0.48	0.36	0.28	0.22	0.18	0.14	0.12	0.10	0.08
0.70	14.65 16.25	0,062	SGN	11.00	7.68	5.34	3.92	3.00	2.37	1.92	1.59	1.34	1.14	0.98	0.85	0.75	0.67	0.59
			L/150	11.00	7.68	4.58	2.93	1.99	1.41	1.04	0.79	0.61	0.48	0.39	0.32	0.26	0.22	0.19
			L/200	11.00	5.99	3.54	2.26	1.53	1.09	0.80	0.60	0.47	0.37	0.30	0.24	0.20	0.17	0.14
			L/300	7.88	4.15	2.44	1.55	1.05	0.74	0.55	0.41	0.32	0.25	0.20	0.16	0.13	0.11	0.09
0.88	19.36 20.43	0,077	SGN	17.01	10.90	7.57	5.56	4.26	3.37	2.73	2.25	1.89	1.61	1.39	1.21	1.07	0.94	0.84
			L/150	17.01	10.40	6.16	3.94	2.67	1.88	1.37	1.03	0.79	0.62	0.50	0.41	0.34	0.28	0.24
			L/200	15.36	8.05	4.74	2.99	2.01	1.41	1.03	0.77	0.60	0.47	0.38	0.31	0.25	0.21	0.18
			L/300	10.61	5.46	3.17	2.00	1.34	0.94	0.69	0.52	0.40	0.31	0.22	0.20	0.17	0.14	0.12
1.00	22.80 23.22	0,088	SGN	20.61	13.20	9.17	6.74	5.16	4.08	3.30	2.73	2.29	1.96	1.69	1.47	1.29	1.14	1.02
			L/150	20.61	12.25	7.19	4.54	3.04	2.14	1.56	1.17	0.90	0.71	0.57	0.46	0.38	0.32	0.27
			L/200	18.07	9.31	5.40	3.40	2.28	1.60	1.17	0.88	0.68	0.53	0.43	0.35	0.29	0.24	0.20
			L/300	12.09	2.21	3.60	2.27	1.52	1.07	0.78	0.59	0.45	0.35	0.28	0.23	0.19	0.16	0.13

BELKA DWUPRZĘŚŁOWA

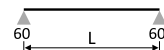
NEGATYW



Grubość	Jx [cm ⁴]	Masa (kN/m ²)	Przy-padek	Dopuszczalne obciążenia ciągłe równomiernie rozłożone w kN/m ² przy rozpiętości L(m)														
				1.00	1.25	1.50	1.75	2.00	2.25	2.50	2.75	3.00	3.25	3.50	3.75	4.00	4.25	4.50
0.50	min/max 9.29 10.82	0,044	SGN	4.56	3.22	2.40	1.86	1.49	1.22	1.01	0.86	0.74	0.64	0.56	0.49	0.43	0.38	0.34
			L/150	4.56	3.22	2.40	1.86	1.49	1.22	1.01	0.86	0.74	0.64	0.56	0.49	0.41	0.34	0.29
			L/200	4.56	3.22	2.40	1.86	1.49	1.22	1.01	0.86	0.72	0.58	0.47	0.38	0.32	0.27	0.23
			L/300	4.56	3.22	2.40	1.86	1.49	1.14	0.85	0.65	0.50	0.40	0.32	0.26	0.22	0.18	0.16
0.63	9.11 11.18	0,056	SGN	6.83	4.81	3.58	2.77	2.21	1.81	1.51	1.28	1.10	0.95	0.82	0.71	0.63	0.56	0.50
			L/150	6.83	4.81	3.58	2.77	2.21	1.81	1.51	1.28	1.10	0.95	0.81	0.67	0.56	0.47	0.40
			L/200	6.83	4.81	3.58	2.77	2.21	1.81	1.51	1.26	0.99	0.78	0.63	0.52	0.43	0.36	0.30
			L/300	6.83	4.81	3.58	2.77	2.18	1.56	1.15	0.88	0.68	0.54	0.43	0.35	0.29	0.24	0.20
0.70	10.05 12.78	0,062	SGN	8.22	5.78	4.30	3.33	2.66	2.17	1.81	1.53	1.32	1.13	0.98	0.86	0.76	0.67	0.60
			L/150	8.22	5.78	4.30	3.33	2.66	2.17	1.81	1.53	1.32	1.13	0.93	0.77	0.64	0.53	0.45
			L/200	8.22	5.78	4.30	3.33	2.66	2.17	1.81	1.44	1.13	0.89	0.72	0.58	0.48	0.40	0.34
			L/300	8.22	5.78	4.30	3.33	2.50	1.79	1.31	0.98	0.76	0.60	0.48	0.39	0.32	0.27	0.23
0.88	19.36 20.43	0,077	SGN	12.01	8.38	6.20	4.78	3.79	3.09	2.57	2.16	1.83	1.56	1.35	1.17	1.03	0.92	0.82
			L/150	12.01	8.38	6.20	4.78	3.79	3.09	2.57	2.16	1.83	1.50	1.20	0.98	0.81	0.67	0.57
			L/200	12.01	8.38	6.20	4.78	3.79	3.09	2.47	1.86	1.43	1.13	0.90	0.73	0.60	0.50	0.42
			L/300	12.01	8.38	6.20	4.78	3.21	2.26	1.65	1.24	0.95	0.75	0.60	0.49	0.40	0.34	0.28
1.00	22.80 23.22	0,088	SGN	14.55	10.12	7.46	5.74	4.55	3.70	3.07	2.56	2.15	1.84	1.59	1.38	1.22	1.08	0.96
			L/150	14.55	10.12	7.46	5.74	4.55	3.70	3.07	2.56	2.15	1.71	1.37	1.11	0.92	0.76	0.64
			L/200	14.55	10.12	7.46	5.74	4.55	3.70	2.81	2.11	1.63	1.28	1.02	0.83	0.69	0.57	0.48
			L/300	14.55	10.12	7.46	5.44	3.65	2.57	1.87	1.41	1.08	0.85	0.68	0.56	0.46	0.38	0.32

BELKA TRÓJPRZĘŚŁOWA

NEGATYW



Gru- bość	Jx [cm4]	Masa (kN/m²)	Przy- padek	Dopuszczalne obciążenia ciągłe równomiernie rozłożone w kN/m² przy rozpiętości L(m)														
				1.00	1.25	1.50	1.75	2.00	2.25	2.50	2.75	3.00	3.25	3.50	3.75	4.00	4.25	4.50
0.50	min/max 9.29 10.82	0,044	SGN	5.45	3.87	2.89	2.25	1.80	1.48	1.24	1.05	0.90	0.78	0.69	0.61	0.53	0.47	0.42
			L/150	5.45	3.87	2.89	2.25	1.80	1.48	1.23	0.94	0.73	0.58	0.47	0.39	0.32	0.27	0.23
			L/200	5.45	3.87	2.89	2.25	1.80	1.29	0.96	0.73	0.57	0.45	0.36	0.30	0.25	0.21	0.18
			L/300	5.45	3.87	2.69	1.74	1.20	0.86	0.64	0.49	0.38	0.30	0.24	0.20	0.16	0.14	0.12
0.63	9.00 10.96	0,056	SGN	8.18	5.79	4.32	3.36	2.69	2.20	1.84	1.56	1.34	1.16	1.02	0.89	0.79	0.70	0.62
			L/150	8.18	5.79	4.32	3.36	2.69	2.20	1.69	1.28	1.00	0.79	0.64	0.52	0.43	0.36	0.31
			L/200	8.18	5.79	4.32	3.36	2.47	1.76	1.30	0.99	0.77	0.61	0.49	0.40	0.33	0.28	0.24
			L/300	8.18	5.79	3.74	2.36	1.64	1.17	0.87	0.66	0.51	0.41	0.33	0.27	0.22	0.19	0.16
0.70	10.05 12.78	0,062	SGN	10.10	7.13	5.31	4.12	3.29	2.69	2.24	1.90	1.63	1.41	1.23	1.08	0.95	0.84	0.75
			L/150	10.10	7.13	5.31	3.92	2.73	1.96	1.46	1.12	0.87	0.70	0.56	0.46	0.38	0.32	0.35
			L/200	10.10	7.13	4.76	3.10	2.14	1.54	1.14	0.87	0.68	0.54	0.44	0.36	0.30	0.25	0.27
			L/300	9.86	5.17	3.17	2.07	1.43	1.02	0.76	0.58	0.45	0.36	0.29	0.24	0.20	0.17	0.18
0.88	19.36 20.43	0,077	SGN	14.41	10.12	7.51	5.80	4.62	3.77	3.14	2.65	2.27	1.95	1.68	1.47	1.29	1.14	1.02
			L/150	14.41	10.12	7.51	5.80	4.62	3.50	2.59	1.95	1.50	1.18	0.94	0.77	0.63	0.53	0.45
			L/200	14.41	10.12	7.51	5.55	3.79	2.66	1.94	1.46	1.12	0.89	0.71	0.58	0.48	0.40	0.33
			L/300	14.41	9.76	5.75	3.70	2.53	1.78	1.30	0.97	0.75	0.59	0.47	0.38	0.32	0.26	0.22
1.00	22.80 23.22	0,088	SGN	17.49	12.23	9.05	6.98	5.55	4.52	3.76	3.17	2.69	2.30	1.98	1.73	1.52	1.35	1.20
			L/150	17.49	12.23	9.05	6.98	5.55	4.04	2.94	1.21	1.70	1.34	1.07	0.87	0.72	0.60	0.51
			L/200	17.49	12.23	9.05	6.42	4.31	3.03	2.21	1.66	1.28	1.01	0.81	0.65	0.54	0.45	0.38
			L/300	17.49	11.46	6.74	4.28	2.87	2.02	1.47	1.11	0.85	0.67	0.54	0.44	0.36	0.30	0.25